

**Venta US\$ 138,000**

Lima > Lima > Lince



### **VENTA DE DEPARTAMENTO EN AV. AREQUIPA A 1 CUADRA DE JAVIER PRADO - LINCE**

Este departamento en venta ubicado en la Avenida Arequipa, en el distrito de Lince, tiene una superficie de 117 m<sup>2</sup> y cuenta con dos habitaciones amplias e iluminadas. Además, dispone de un baño completo, un balcón con vista externa y área de servicio completa (baño, deservicio, cuarto de servicio y lavandería). También cuenta con un estacionamiento privado.

Con su buena ubicación en una de las avenidas principales, este departamento ofrece una ubicación central con buenas conexiones de transporte, variedad de servicios y comercios cercanos, y proximidad a parques como el Parque de la Reserva. La zona cuenta con buena infraestructura y un entorno activo, lo que la convierte en un lugar conveniente y atractivo para vivir.

56 años de antigüedad.

Para más información o para coordinar una visita, no dudes en contactarnos.

**Warning:** count(): Parameter must be an array or an object that implements Countable in [/home/sc1fuye5860/alberto-arribas.com/view/system/template/default/modulos/sourcecode/pdf\\_inmueble.phtml](#) on line 371

## Detalle

---

**Área Total:** 117 m2

**Área Techada:** 117 m2

**Dormitorios:** 2

**Baño:** 2

## Características generales

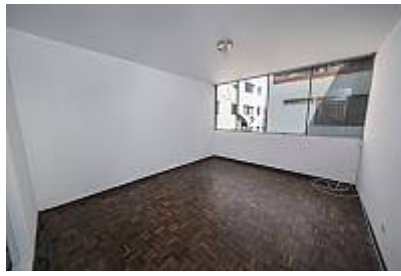
---

Repostereros en cocina

## Galería de imágenes

---





## Agente de contacto

---



**Melissa Sanders**

**Teléfono:** 956348414 **Email:** [msanders@alberto-arribas.com](mailto:msanders@alberto-arribas.com)

**Sitio web:** <http://www.alberto-arribas.com>