



LINDO DEPARTAMENTO EN CALLE ADAM SMITH FRENTE AL PARQUE LA AMISTAD - SURQUILLO

Bonito departamento ubicado en calle tranquila frente al Parque de la Amistad.

Se encuentra en el tercer piso, en un edificio solo de 4 pisos y 2 departamentos por piso. No cuenta con ascensor, pero la escalera es cómoda.

Entramos a la sala comedor que tiene vista a la calle y parcialmente al parque. Hacia el fondo tenemos la cocina y un corredor que nos lleva primero a un baño completo, siguiendo por el corredor nos encontramos con 2 dormitorios, y al final del corredor se encuentra el dormitorio principal que cuenta con closet y baño privado.

El departamento también incluye un espacio en la azotea que usa como lavandería y tendal.

on line 371

Detalle

Área Total: 81.8 m2

Área Techada: 81.8 m2

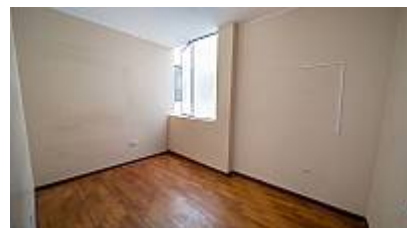
Dormitorios: 3

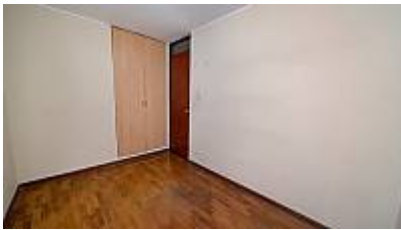
Baño: 2

Características generales

Repostereros en cocina

Galería de imágenes





Agente de contacto



Arq. Marinor Vega

Teléfono: 946599050 **Email:** mvega@alberto-arribas.com

Sitio web: <http://www.alberto-arribas.com>