



AMPLIA CASA EN VENTA A 2 CDRA DEL PARQUE LA ALBORADA - SURCO

La casa está ubicada a 1 cuadra de Av. Velasco Astete y Av. Caminos del Inca, a 2 cuadras del Parque La Alborada. En zona muy céntrica y de fácil acceso, con mucho comercio alrededor, restaurante, supermercados, farmacias, bancos, etc.

Acogedora casa por remodelar en esquina, muy iluminada y con amplios espacios. En la primera planta se encuentran la sala, comedor con salida a un lindo patio con jardín. La cocina, es muy amplia, tiene acceso al área de servicio completa, con dormitorio, baño, lavandería y dos depósitos que se acceden por una escalera caracol. Hay 3 dormitorios amplios en el primer piso con dos baños. Con entrada independiente en el segundo piso hay un departamento independiente con sala, comedor, cocina 3 dormitorios, dos baños.

Detalle

Área Total: 322 m2

Área Techada: 460 m2

Dormitorios: 5

Baño: 4

Características generales

Jardin

Baño de servicio

Cuartos de servicio

Servicios

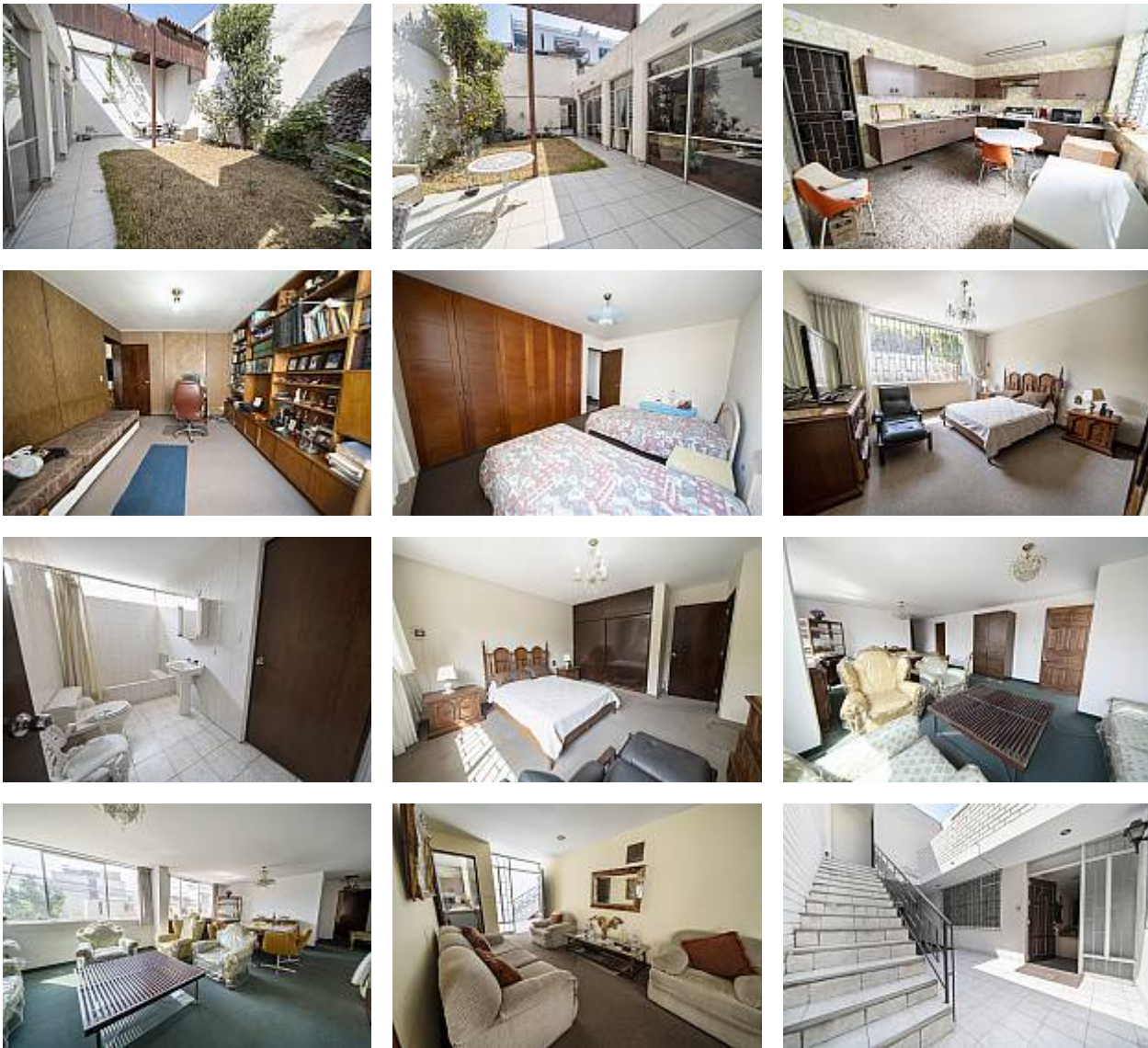
Numero de pisos

Cerca a parque

Centros comerciales cercanos

Galería de imágenes





Agente de contacto



Lorena La Torre

Asesora Inmobiliaria asociada a Alberto Arribas Propiedades. Ampla experiencia en el sector, manejo una plataforma comercial ideal para el desarrollo de este negocio.

Teléfono: 987244844 **Email:** llatorre@alberto-arribas.com

Sitio web: <http://www.alberto-arribas.com>